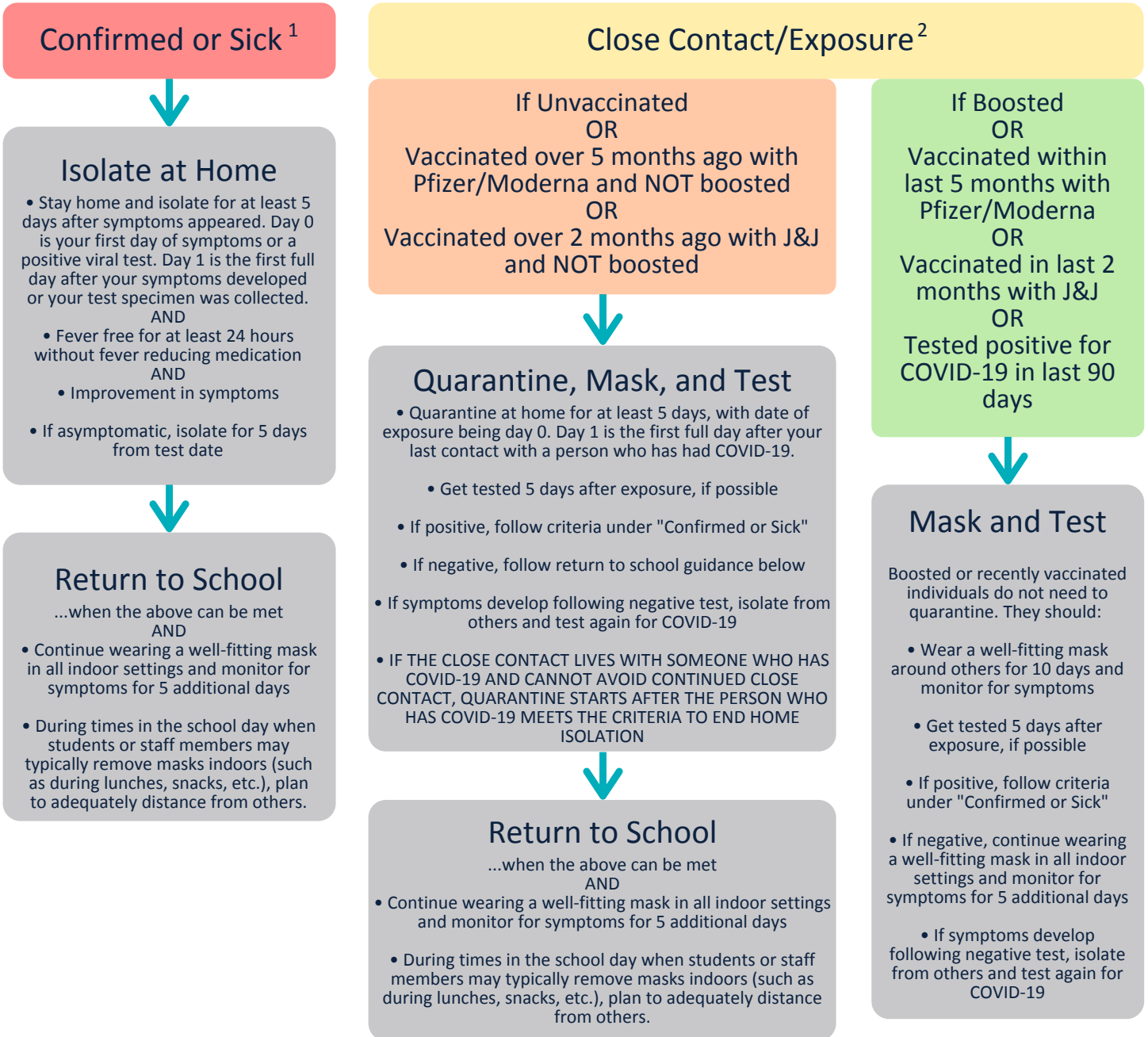




COVID-19 School Decision Tree

This guidance is based on CDC and DCPH guidelines and serves to help staff and school nurses understand various situations that may occur in the school setting. All reports of students, staff, and faculty with a confirmed diagnosis of COVID-19 should be reported to DCPH. Everyone two years or older not fully vaccinated, and those who are immunocompromised, should wear a mask in indoor public places. If fully vaccinated, to maximize protection and prevent possibly spreading COVID-19 to others, wear a mask indoors in public if in an area of substantial or high transmission.



1. If an individual has symptoms that could be COVID-19 and wants to return to school before completing stay at home period, the individual must either (a) obtain a medical professional's note clearing the individual for return based on an alternative diagnosis or (b) obtain a negative molecular (PCR) or antigen test conducted by a healthcare provider.

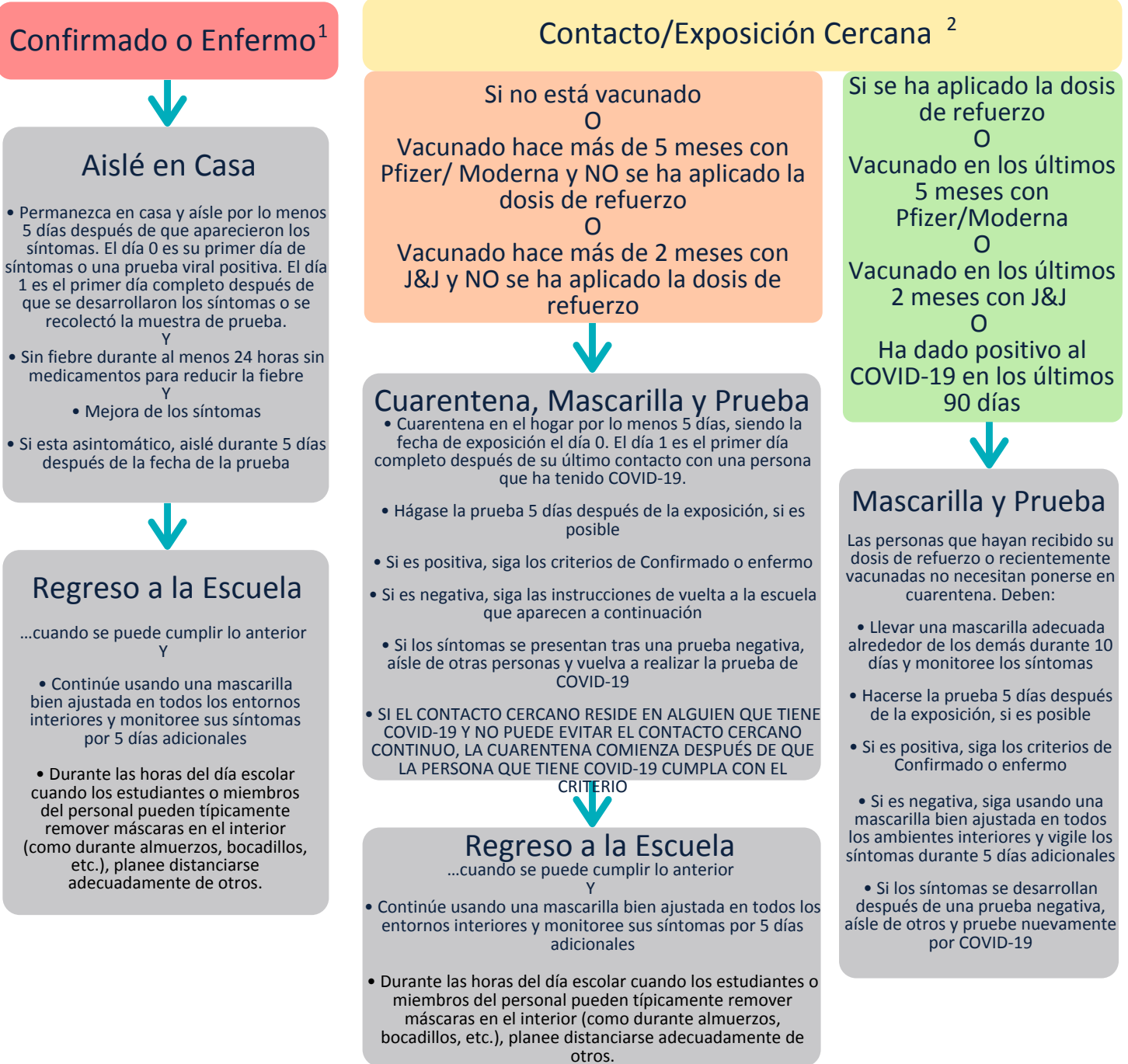
2. Close contact is defined as:
 a. being directly exposed to infectious secretions (e.g., being coughed on); or
 b. being within 6 feet for a cumulative duration of 15 minutes over a 24-hour period;

3. Either (a) or (b) in footnote 2 above defines close contact if it occurred during the infectious period of the lab-confirmed case, defined as two days prior to symptom onset to 5 days after symptom onset. In the case of asymptomatic individuals who are lab-confirmed with COVID-19, the infectious period is defined as two days prior to the confirming lab test and continuing for 5 days following the confirming lab test.

4. Exception to (b): In the K-12 indoor classroom setting, the close contact definition excludes student who within 3 to 6 feet of an infected student if both the infected student and the exposed student(s) correctly and consistently wore well-fitting masks the entire time.

Árbol de decisión escolar para el COVID-19

Esta guía se basa en las directrices de la CDC y DCPH y sirve para ayudar al personal y a las enfermeras escolares a comprender diversas situaciones que pueden ocurrir en el entorno escolar. Todos los informes de los estudiantes, personal y los profesores con un diagnóstico confirmado de COVID-19 deben informarse al DCPH. Todas las personas de dos años o más que no estén completamente vacunados, y las que están inmunocomprometidas, deben usar una máscara en lugares públicos interiores. Si está completamente vacunado, para maximizar la protección y prevenir la posible propagación de COVID-19 a otras personas, use una máscara en interiores en público si se encuentra en un área de transmisión sustancial o alta.



1. Si un individuo tiene síntomas que podrían ser COVID-19 y quiere regresar a la escuela antes de completar el período de estancia en casa, El individuo debe (a) obtener una nota de un profesional médico que lo borre para su devolución basándose en un diagnóstico alternativo o (b) obtener una prueba molecular negativa (PCR) o de antígeno realizada por un proveedor de atención médica.

2. El contacto cercano se define como:

a. estar expuesto directamente a secreciones infecciosas (por ejemplo, toser); o
b. estar dentro de los 6 pies durante una duración acumulativa de 15 minutos durante un período de 24 horas;

3. Ya sea (a) o (b) en la nota 2 anterior define el contacto cercano si ocurrió durante el período infeccioso del caso confirmado por laboratorio, definido como dos días antes del inicio de los síntomas hasta 5 días después del inicio de los síntomas. En el caso de individuos asintomáticos que son confirmados por laboratorio con COVID-19, el período infeccioso se define como dos días antes de la prueba de laboratorio de confirmación y continuando durante 5 días después de la prueba de laboratorio de confirmación.

4. La excepción a (b): En el salón de clase interior K-12, la definición de contacto cercano excluye al estudiante que está dentro de 3 a 6 pies de un estudiante infectado si tanto el estudiante infectado como el estudiante expuesto(s) usaron correctamente y consistentemente mascarillas bien ajustadas todo el tiempo.